

WEBINAR ISJ GALAȚI ERASMUS- OPORTUNITĂȚI ȘI BENEFICII

17.00-19.00
18 IANUARIE 2023



ELENA SIMONA DUMITRIU

Inspector Proiecte
Educaționale



NINETA BĂRBĂTESCU

Inspector învățământ primar



ADRIANA LEFTER

#AmbasadorErasmus



MIHAELA MIHĂILESCU

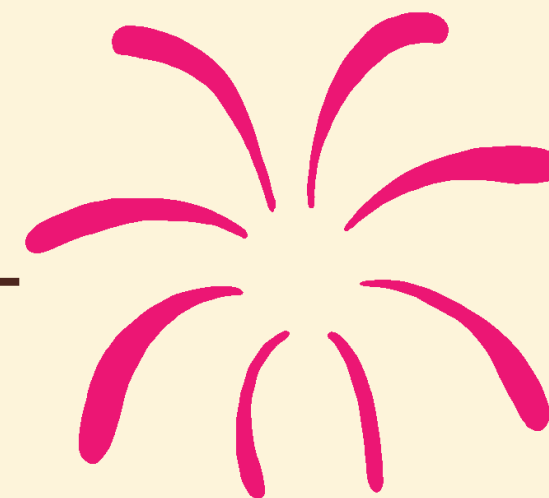
Director Școala Gimnazială
nr 1 Independența



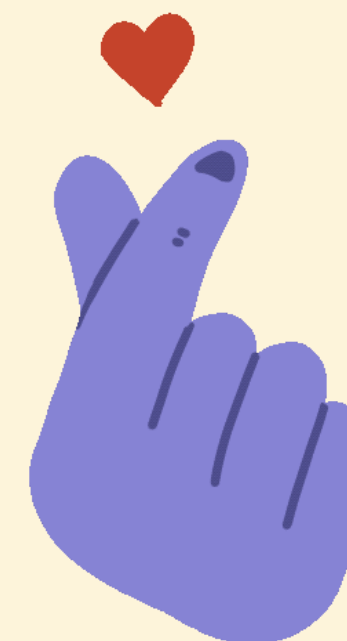
Erasmus+



ERASMUS+



Programul pentru perioada 2021-2027 pune un accent puternic pe incluziunea socială, pe tranziția verde și pe cea digitală și pe promovarea participării tinerilor la viața democratică.



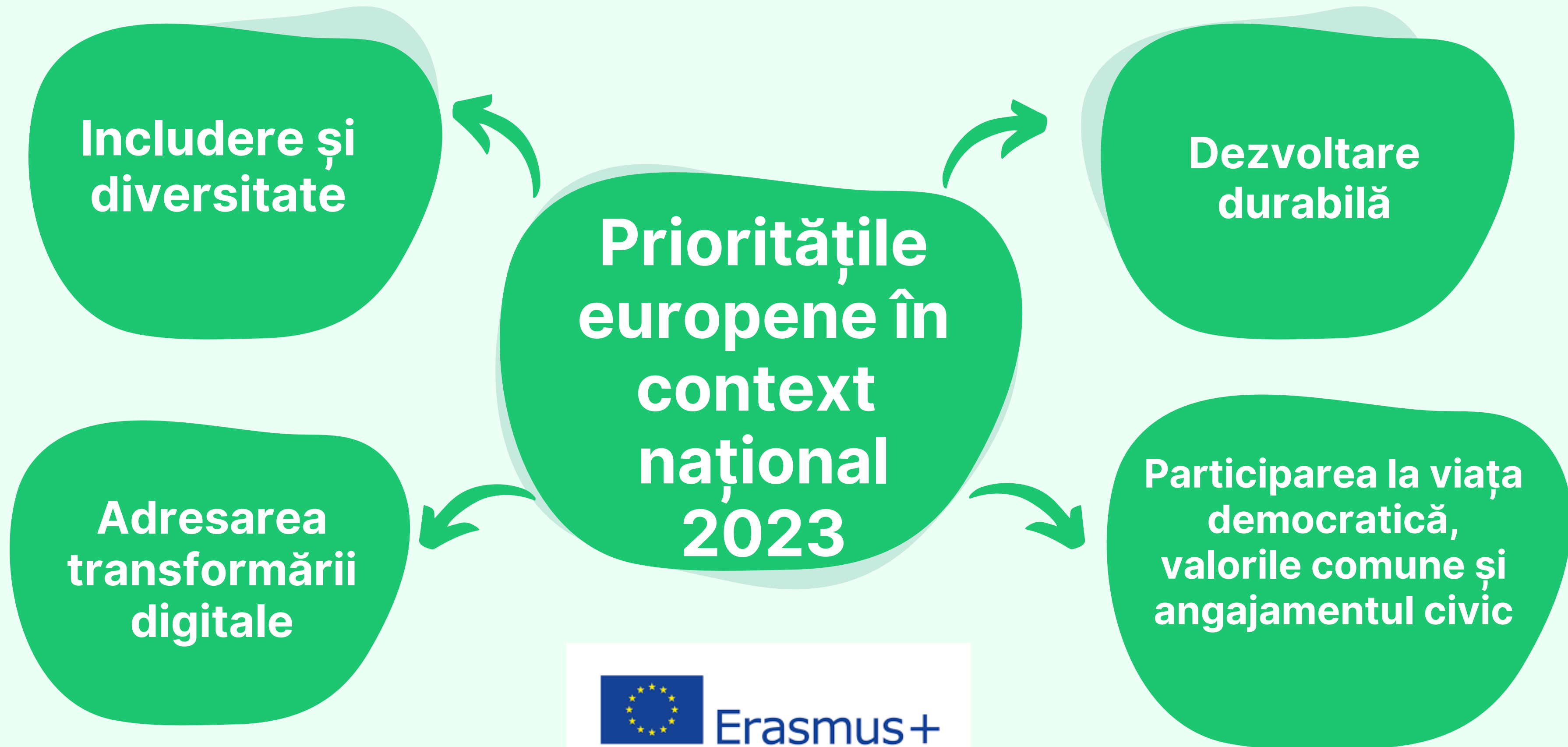
**Incluziune și
diversitate**

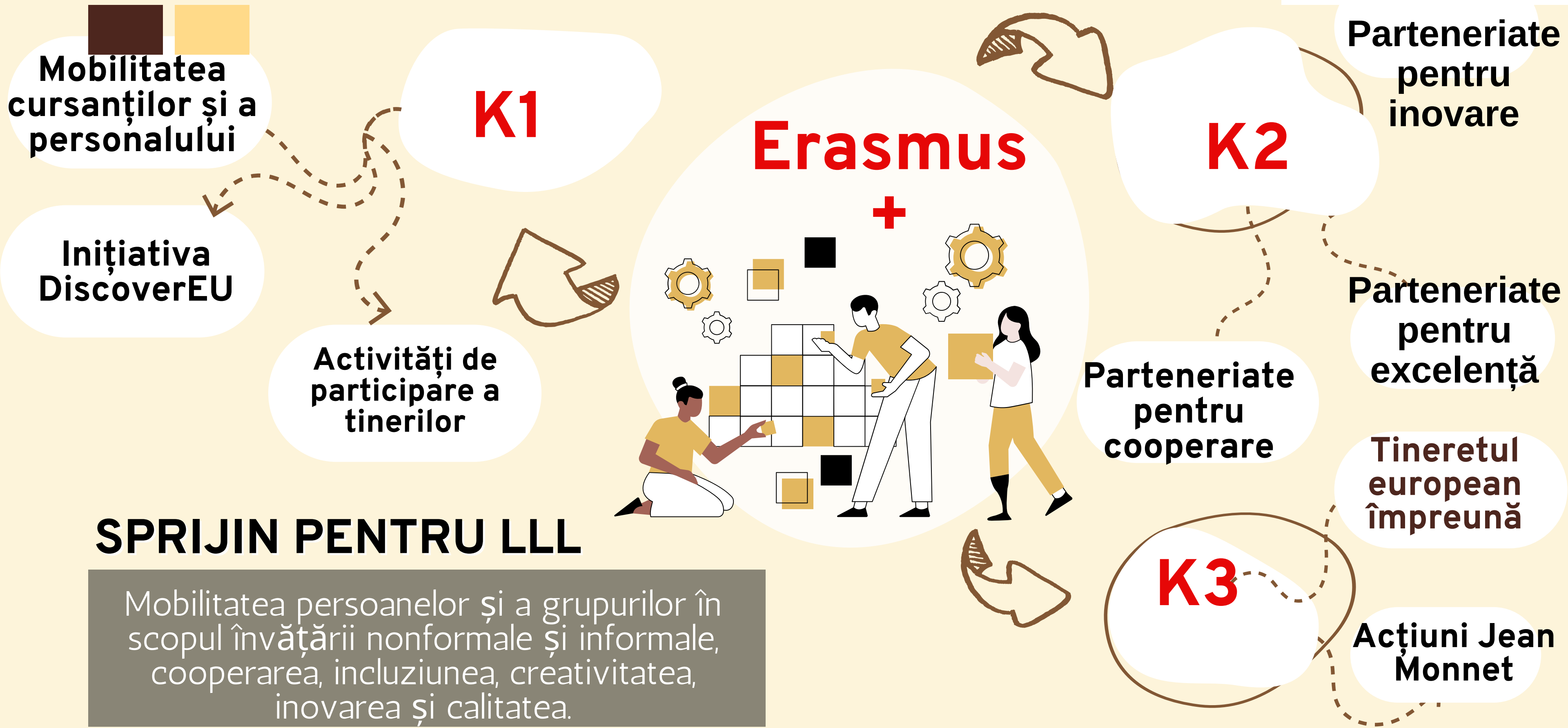
**Transformarea
digitală**

**Priorități
europene
Programului
Erasmus+**

**Mediul și
combaterea
schimbărilor
climatice**

**Participarea
la viața
democratică,
valorile
comune și
angajamentul
civic**





Mobilitatea cursanților și a personalului

Inițiativa DiscoverEU

Activități de participare a tinerilor

SPRIJIN PENTRU LLL

Mobilitatea persoanelor și a grupurilor în scopul învățării nonformale și informale, cooperarea, incluziunea, creativitatea, inovarea și calitatea.

K1

Erasmus

K2

K3

Parteneriate pentru inovare

Parteneriate pentru excelență

Tineretul european împreună

Acțiuni Jean Monnet

Parteneriate pentru cooperare

Paș cu paș

Parcurgeți documentele cheie

- Ghidul candidatului 2023
- Apelul național pentru propuneri de proiecte 2023
- Paginile web: www.erasmus.ro, www.anpcedfp.ro

Obțineți codul OİD

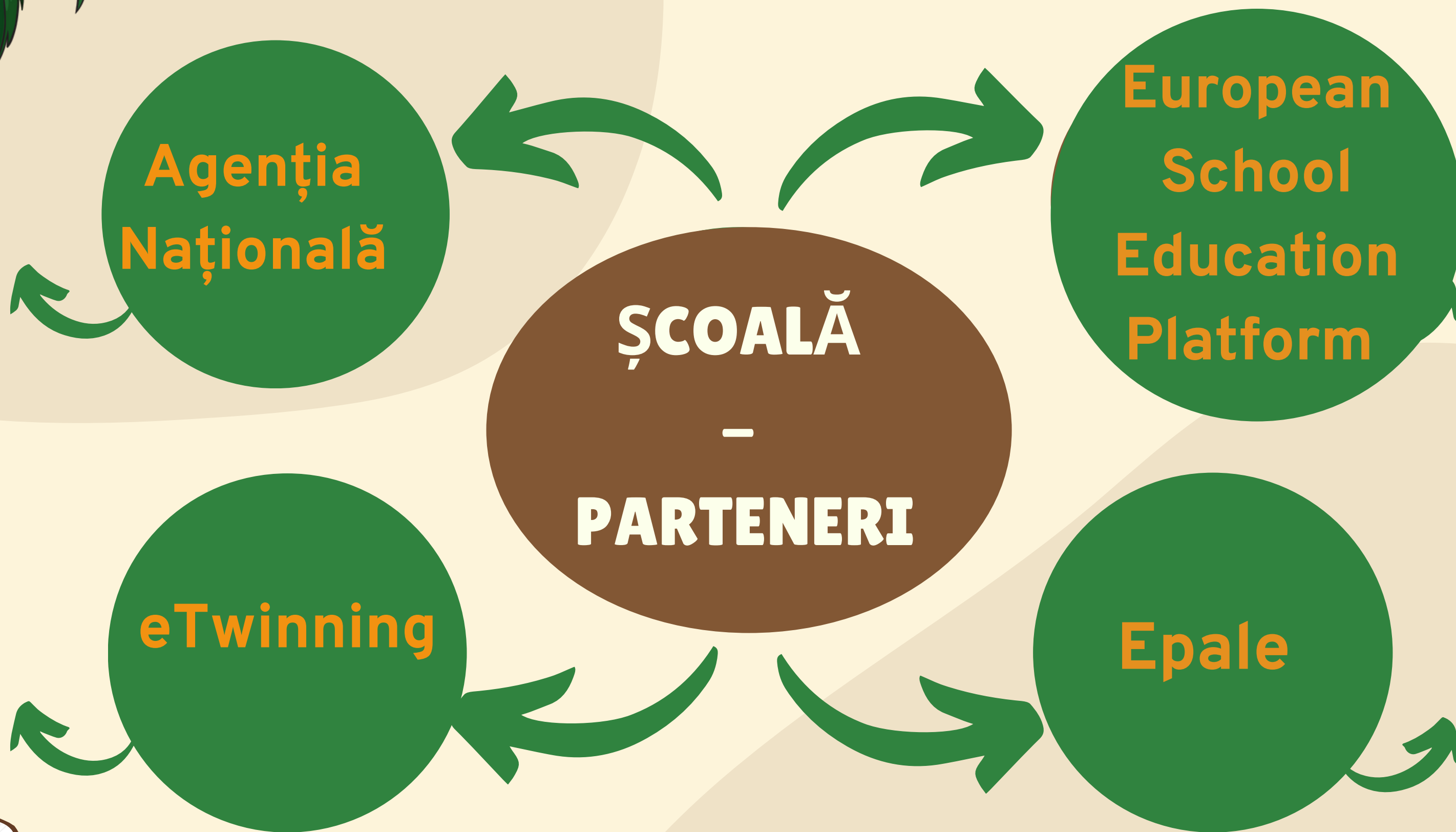
- Obținerea codului OİD al instituției
- Anunțarea intenției de a scrie proiectul profesorilor din școală
- Identificarea nevoilor instituției

Atelierele de scriere

- Ateliere de scriere prin ANCPDEF P Erasmus+
- Formare prin CCD-uri și ISJ-uri

Scrieți aplicația!

- Găsiți-vă parteneri , scrieți aplicația colaborativ pe platforma:
<https://webgate.ec.europa.eu/erasmus-esc/index/>



**Agenția
Națională**

**European
School
Education
Platform**

eTwinning

Epale

**ȘCOALĂ
-
PARTENERI**





**1. Identificare
nevoi**

**2. Identificare
parteneri**

PROFESOR-PROFESOR

**3. Scriere
proiect**

4. Implementare





EDUCAȚIE ȘCOLARĂ

**Proiecte pe termen scurt
pentru mobilitatea
cursanților și a
personalului
KA122**

Mobilitatea personalului:

1. job-shadowing
2. misiuni de predare
3. cursuri și formare

**Proiecte acreditate pentru
mobilitatea cursanților și a
personalului
KA121**

Alte activități sprijinite:

- experți invitați.
- găzduirea unor cadre didactice și pedagogi în curs de formare

Vizite pregătitoare

Mobilitatea cursanților:

1. mobilitatea de grup a elevilor
2. mobilitatea pe termen scurt în scopul învățării pentru elevi.
3. mobilitatea pe termen lung în scopul învățării pentru elevi.



**Parteneriate de
cooperare**

**Parteneriate la
scară mică**

Acțiunea K2 Parteneriate oportunități

internaționalizare

practici
inovatoare

incluziune

acces la
educație

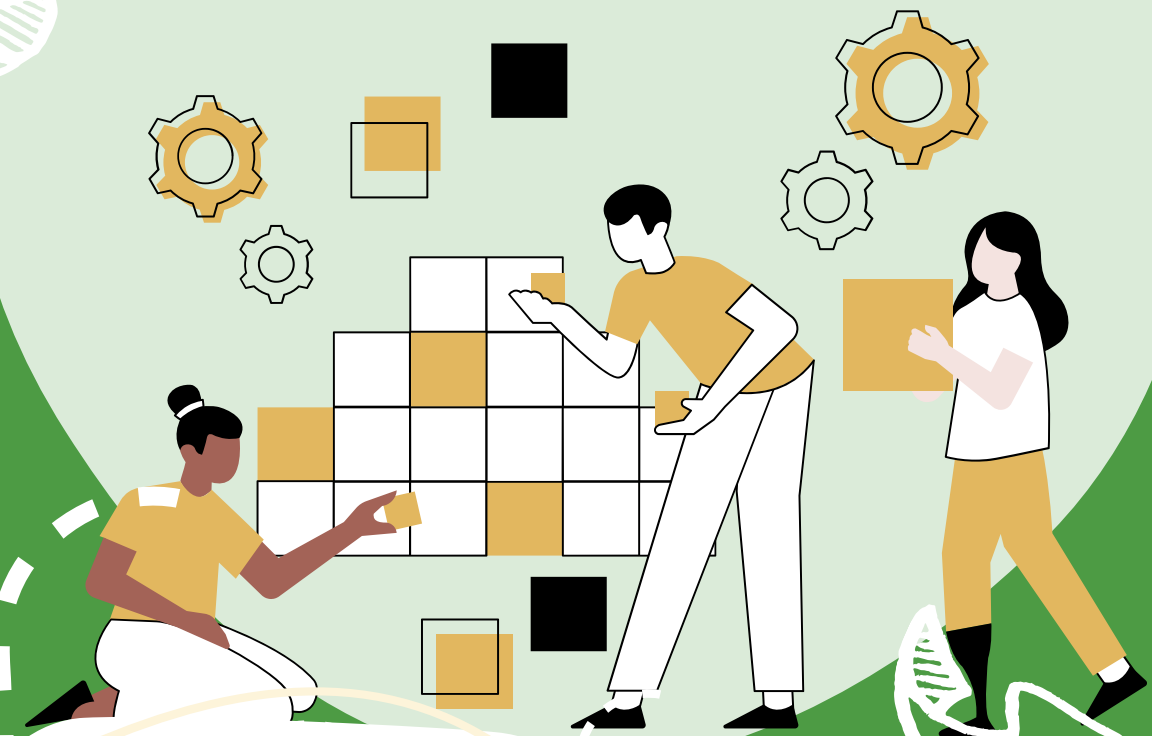
cadre
didactice

**Parteneriate pentru
exelență**

proiecte pe termen
lung

**Academiile
Erasmus+**

formare



Instituții eligibile
instituții fără
experiență în Erasmus+
sau programele
anterioare
Între 6 și 24 de luni.

PARTENERIATE LA SCARĂ MICĂ KA210

1. **OID**
2. formularul KA210-SCH
22 martie, ora 12:00:00
sau
4 octombrie, ora 12:00:00
(ora Bruxelles-ului)

REGULILE DE FINANȚARE

Sume forfetare unice:
30 000 EUR
60 000 EUR.

Număr parteneri
pot fi bilaterale,
deci căutarea de
parteneri este mai
ușoară, nu există nr
maxim

Priorități
cel puțin o prioritate
orizontală și/sau cel puțin o
prioritate specifică -
Incluziune și diversitate,
Durabilitatea mediului,
Dimensiunea digitală,
Participare și implicare civică

Institutiile eligibile

instituiții și parteneri asociați pentru a produce rezultate relevante și de înaltă calitate în cadrul proiectului.

Durata 12-36 luni

PARTENERIATE DE COOPERARE KA220

Număr parteneri

minimum trei organizații din trei state membre ale UE sau țări terțe asociate la program diferite, nu există un nr maxim.

Priorități

cel puțin o prioritate orizontală și/sau cel puțin o prioritate specifică -
Incluziune și diversitate,
Durabilitatea mediului,
Dimensiunea digitală,
Participare și implicare civică

OID

2. formularul KA220-SCH
22 martie, ora 12:00

sau

4 octombrie, ora 12:00
(ora Bruxelles-ului)

REGULILE DE FINANȚARE

trei sume forfetare unice:

120 000 EUR,
250 000 EUR și
400 000 EUR.

- Pachete de lucru

Cooperare în scop
educațional pentru
elevi și profesori

Parteneriate
europene

**OPORTUNITĂȚI ALE
PROGRAMULUI ERASMUS+**

Mobilități pentru
formarea profesională a
elevilor și profesorilor

Cursuri de formare,
job shadowing pentru
profesori

Oportunități de învățare

Dezvoltarea comunicării și a colaborării

BENEFICIILE ALE PROGRAMULUI ERASMUS+

Schimb de idei, transfer de practici creative

Perfecționarea limbilor străine



Erasmus+

Vă mulțumim!

