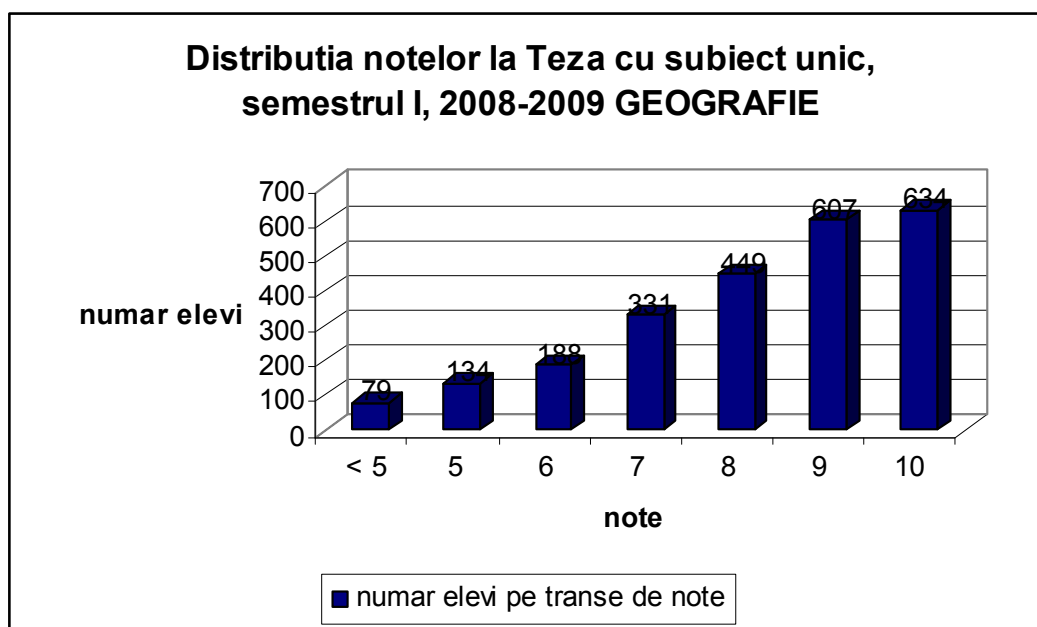


**EXAMENE NAȚIONALE**  
**TEZA CU SUBIECT UNIC, ANUL ȘCOLAR 2008-2009**

**Rezultatele la disciplina GEOGRAFIE pe tranșe de note – Teza cu subiect unic**  
**Semestrul I, anul școlar 2008-2009**

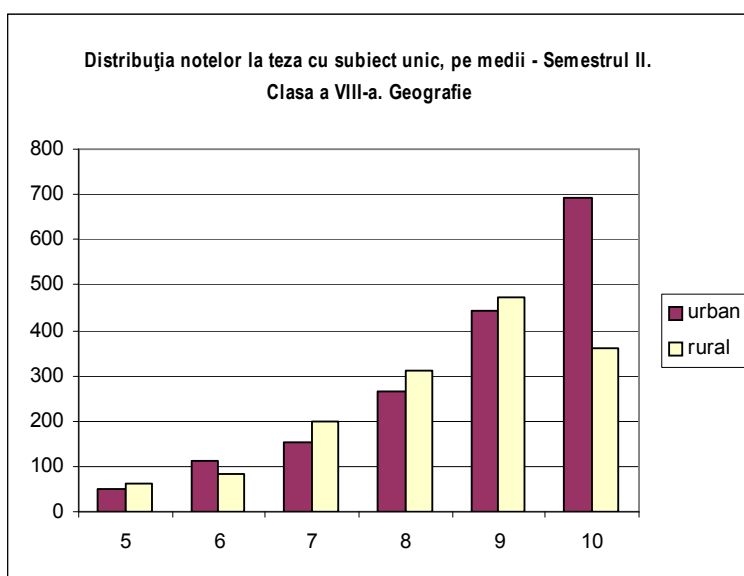
DISCIPLINA	MEDIUL	Nr. elevi înscriși	Prezenți	Absenți	Note							Promovabilitate %
					< 5	5	6	7	8	9	10	
GEOGRAFIE	U	1871	1787	84	158	157	214	238	289	339	392	91.16
GEOGRAFIE	R	1623	1550	73	120	160	204	259	268	328	211	92.26
TOTAL JUDEȚ		3494	3337	157	278	317	418	497	557	667	603	91.67



Subiectul la disciplina Geografie de la Teza cu subiect unic, semestrul I, anul școlar 2008-2009 clasa a VIII-a, a avut itemi variați cu un grad peste medie de dificultate și care au vizat competențe din programa de Teză cu subiect unic.

**Rezultatele la disciplina GEOGRAFIE pe tranșe de note – Teza cu subiect unic**  
**Semestrul II, anul școlar 2008-2009**

Mediul	Nr. elevi înscrși	Nr. elevi prezenți	Număr note							Procent
			<5	5	6	7	8	9	10	
Urban	1866	1777	56	51	112	155	266	445	692	96.48%
Rural	1617	1523	34	63	81	199	312	474	360	97.76%
<b>Total</b>	<b>3483</b>	<b>3300</b>	<b>90</b>	<b>114</b>	<b>193</b>	<b>354</b>	<b>578</b>	<b>919</b>	<b>1052</b>	<b>97.27%</b>



În județul Galați, la teza de geografie s-au înscris 3483 elevi la clasa a VIII-a. Dintre aceștia au fost prezenți 3300, procentul prezenței fiind de 94,74%.

Rezultatele obținute în mediul rural sunt mai bune decât în mediul urban, procentul notelor de 5, 7, 8 și 9 fiind mai mari în mediul rural. În schimb, ponderea notelor mari este crescută în mediul urban, și ușor mai scăzută în mediul rural. Numărul notelor de 10 reprezintă un procent de 31,88% din totalul notelor obținute.

Subiectul la disciplina Geografie de la Teza cu subiect unic, semestrul II, anul școlar 2008-2009 clasa a VIII-a, a avut itemi variați cu un grad mediu de dificultate și care au vizat competențe din programa de Teză cu subiect unic.