

**CLASA
PREGĂTITOARE**
- recomandări-



Planul-cadru și programele școlare



- **La CP** se aplică Planul - cadru aprobat prin Ordinul 3371 din 12 martie 2013.
- **La CP** se utilizează programele școlare aprobate prin Ordinul 3418 din 19 martie 2013.

RECOMANDĂRI (conform specificului clasei pregătitoare)

- Întâlnirea de dimineață să aibă loc în fiecare zi;
- Să se respecte durata lecției – 30 minute, urmate de 15 minute activități recreative;
- Activitățile să nu se desfășoare numai în sala de clasă;
- În amenajarea spațiului școlar să se aibă în vedere nu numai existența centrelor recomandate, ci și funcționalitatea acestora. Obiectele din sală vor fi etichetate;
- Mobilierul să fie așezat în funcție de strategia utilizată (semicerc, cerc, grupat), dar NU în format *bănci școlare*.



➤ În fiecare sală de clasă la CP vor exista spații pentru a amplasa:

- mascota grupului;
- prezența zilnică;
- orarul zilei;
- regulile grupului, care se stabilesc împreună cu elevii;
- calendarul naturii;
- calendarul zilelor de naștere;
- produsele activității copiilor.



Atenție!

01

Competența de a citi NU este în programă.



02

Vor citi global cuvintele de pe etichetele din sala de clasă; etichetele pot varia, odată cu apariția în clasă a unor noi obiecte.

03

Să se lucreze diferențiat. Să fie valorizați copiii care pot mai mult, fără a fi puși în situații neplăcute ceilalți.

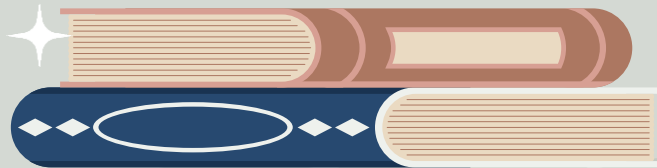
04

Nu se va folosi dictarea pentru scriere de cuvinte și propoziții.





- Gruparea elevilor să se facă în moduri diferite de la o activitate la alta, de la o zi la alta, astfel încât copiii să relaționeze cu toți colegii;
- Să se utilizeze frecvent videoproiectorul (inclusiv pentru *Muzică și mișcare*), pentru proiectare de imagini, desene animate, filme documentare scurte etc;
- Să se utilizeze mijloace de învățământ care fac parte din mediul de viață al copiilor, care constituie preferințe ale acestora (calculator, tabletă, jocuri, jucării etc.);
- Să se utilizeze jucăriile muzicale;
- Sa nu se dea teme pentru acasă.



- Nu se va folosi caietul tip I, nu se vor scrie litere de mână;
 - Învățarea să se producă integrat în fiecare zi;
 - Activitățile să fie atractive, să ofere copiilor posibilitatea de a învăța în situații de viață variate, copiii să se poată manifesta spontan. Abordarea ludică, sub forma unei suite de jocuri sau antrenamente atractive, constituie o modalitate potrivită clasei pregătitoare;
 - Copiii nu pot sta mult timp în același loc, pe scaun, de aceea trebuie alternate activitățile statice cu cele dinamice.
-

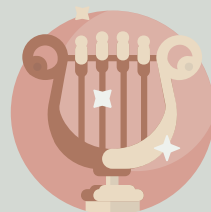
Formele de bază prin care se face învățarea sunt:



observarea directă
care este în acord
cu caracterul
concret al gândirii
copiilor (în mediul
înconjurător)



observare de
imagini adecvate,
filme scurte



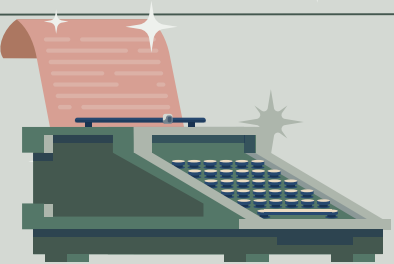
învățarea bazată pe
experiment în cadrul
orelor de
*Matematică și
explorarea mediului*



diverse tipuri de
joc: joc didactic,
joc de rol etc.

Lucrul pe fișe să aibă o pondere mică,
întrucât caracterul gândirii copiilor la
această vârstă este concret-intuitiv.
Copiii să învețe folosind toate simțurile.





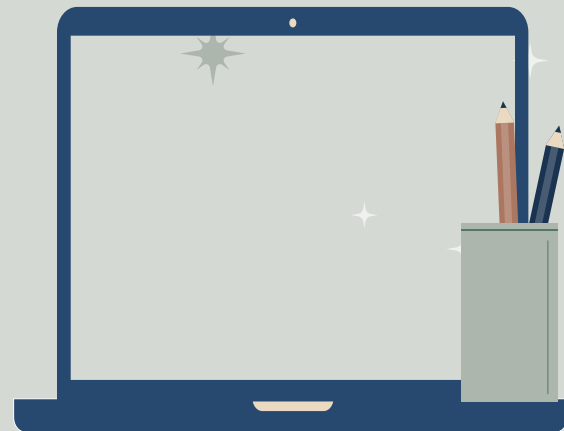
- Să se valorifice experiența de viață, cunoștințele empirice ale elevilor, informațiile descoperite de elevi din diferite surse;
- Lecțiile de *Muzică și mișcare* să se realizeze prin joc, asociind mișcarea, ca mijloc interpretativ, cu cântecul sau audiția;
- Lecțiile de dezvoltare personală să se bazeze pe experiența de viață a copilului; acțiunea de învățare chiar să contribuie la dezvoltarea personală a copiilor;
- Să se promoveze cooperare, nu competiția. Nu se recomandă implicarea copiilor în diverse concursuri școlare, mai ales care conduc la ierarhizare.

Recomandări (rezultate din inspecția școlară)

Să nu pornim de la profilul ideal al elevului pentru a nu considera că au o problemă cei care nu se încadrează în acest profil.

Activitatea frontală să aibă o pondere mică.

Învățătorul să acorde sprijin elevilor atunci când aceștia lucrează independent, pentru a nu avea doar rolul de supraveghetor.



Recomandări (rezultate din inspecția școlară)

Elevii să nu fie certați pentru că au greșit!
Să abordăm greșeala ca sursă pentru reglare.

Elevii să nu mai fie etichetați
ca *buni* sau *răi* .

Să apreciem faptele / produsele activității
copiilor, nu pe ei ca persoane



Recomandări (rezultate din inspecția școlară)

Elevii nu trebuie comparați unii cu alții.

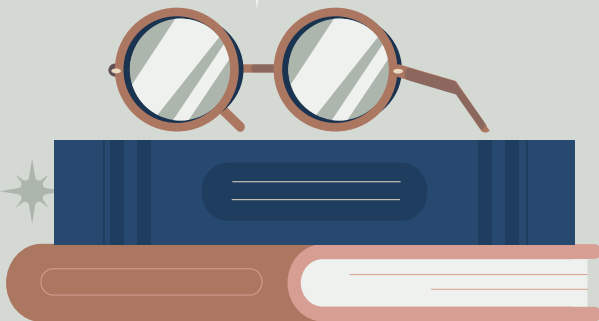
Să avem niveluri diferite de exigență cu elevii, astfel încât să transmitem mesaje pozitive și celor cu dificultăți de învățare.

Să se aloce timp tuturor copiilor.

Diferențierea să nu se facă doar la nivel de fișe de lucru, ci și la nivel de metode, resurse materiale, situații de învățare, timp alocat etc.

Să se respecte programa școlară.

Evaluarea



Evaluarea inițială nu se face prin probe scrise, ci prin metode complementare (observarea, analiza produselor activității elevilor), în scopul cunoașterii copiilor. Elevii nu trebuie să își dea seama că sunt observați;

Pe parcursul anului școlar evaluarea va avea un caracter calitativ și se va realiza preponderent prin metode complementare; se pot utiliza și probele orale, practice, scrise, dar vor avea o pondere mai mică în comparație cu cele complementare.