

## LECTIA NR. 2

## APELE DIN ORIZONTUL LOCAL



Salut! Eu sunt Domnul **Geo** și vreau să îți arăt cât de frumoasă poate fi învățarea on-line, prin **Geografie**, la clasa a V-a Haide să pornim împreună pe drumul cunoașterii **Hidrosferei**

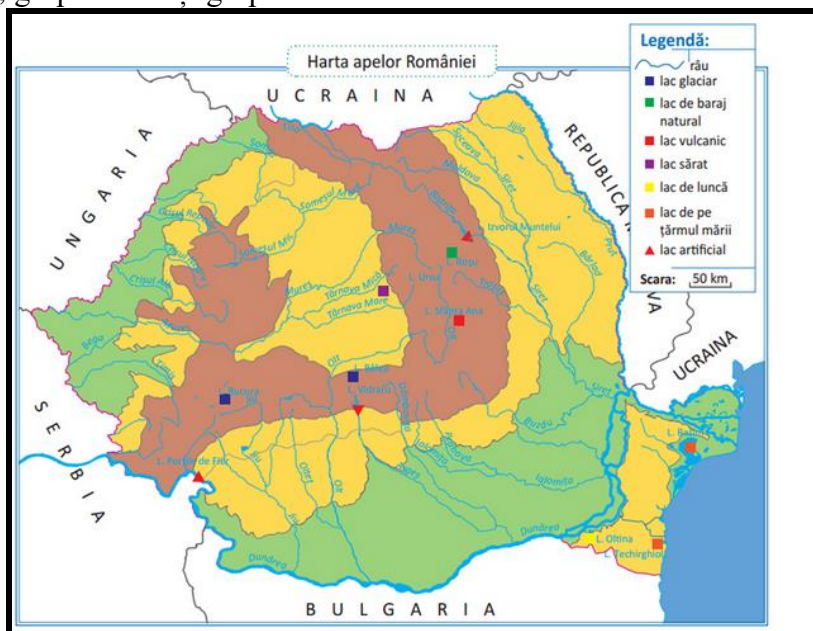
## 1. EXPLOREAZĂ:

**Citește cu atenție textul de mai jos!**

„Dunărea este al doilea fluviu din Europa ca lungime și ca debit după Volga, pătrunde în țara noastră pe la Baziaș și se varsă în Marea Neagră, formând la gura de vărsare o deltă, Delta Dunării. Este principalul colector direct sau indirect al apelor României, colectând 98% dintre acestea, excepție făcând râurile dobrogene.

Râurile cu cele mai mari bazine hidrografice din România sunt: Siret, Mureș, Olt, Someș, Argeș, Prut.

Râurile interioare se pot grupa teritorial după direcția de curgere și principalele bazine colectoare, astfel: grupa de nord, grupa de nord-vest, grupa de vest, grupa de sud-vest grupa de sud, grupa de est și grupa de sud-est.”



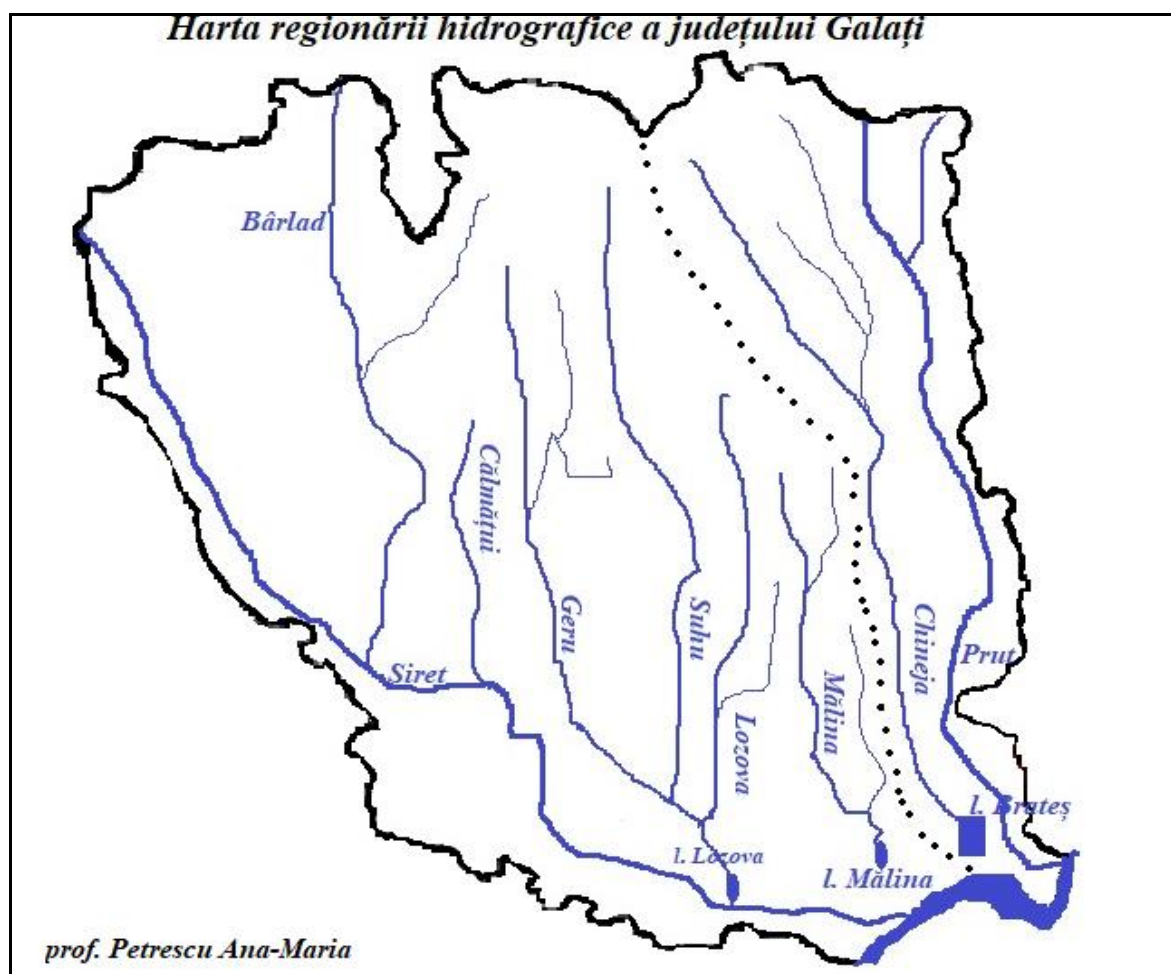
- a) Identifică trei elemente ale unui bazin hidrografic precizate în text.
- b) Analizând harta hidrografică a României de mai sus, localizează grupele de râuri precizate în text și identifică câte un râu din fiecare grupă de râuri precizată în text.
- c) Precizează trei tipuri genetice de lacuri și identifică exemplul corespunzător pe harta de mai sus, ghidându-te după legenda hărții.

## 2. APROFUNDEAZĂ:

**Citește cu atenție textul de mai jos!**

„În județul Galați sunt prezente râuri ce aparțin la două bazine hidrografice importante: Siret și Prut. Având o densitate a rețelei hidrografice de 0,1-0,2 km/km<sup>2</sup>. Afluenții Prutului de pe teritoriul județului Galați sunt: Elanul și Chineja. Cel din urmă traversează podișul Covurlui, în estul județului Galați împreună cu afluenții săi Covurlui, Slivna și Bujorul. Se varsă în lacul Brateș, lac amenajat pentru agrement.

Afluenții Siretului sunt Bârladul, Călmățui, Suhu, Mălina traversând vestul județului. În lunca Siretului sunt câteva limane fluviatile: Lozova, Mălina, Cătușa precum și lacul Tălăbasca.”

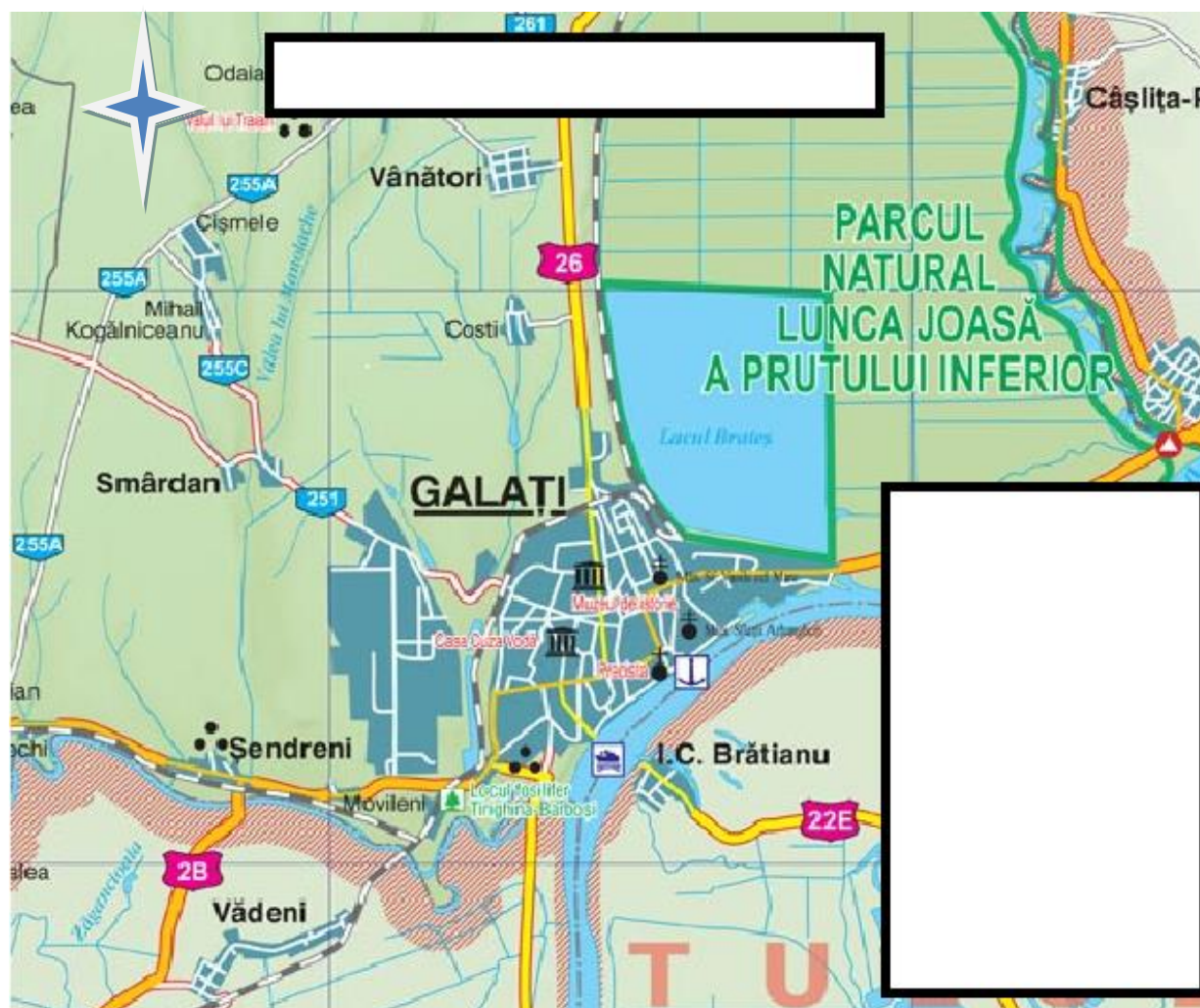


**Citește cu atenție descrierea hidrografică a județului Galați de mai sus și numește:**

- Cele două bazine hidrografice de pe teritoriul județului Galați, despărțite pe hartă de linia punctată.
- Trei afluenți ai Siretului și un afluent al Prutului, afluenți ce se regăsesc și pe harta regiunii hidrografice a județului Galați.
- Un tip genetic de lac și două exemple corespunzătoare, lacuri ce sunt reprezentate și pe harta regiunii hidrografice a județului Galați.

## 3. APLICĂ

Pe harta de mai jos sunt reprezentate elementele orizontului local, menționate în descrierea hidrografică a județului Galați de la aprofundează.



1. Analizează împreună cu colegii harta orizontului local de mai sus și:

- menționați denumirea elementelor ce compun o hartă;
- completați casele goale cu elementele corespunzătoare care lipsesc din reprezentare;
- poziționați în căsuța din partea dreaptă a hărții, trei simboluri/semne utilizate pe hartă pentru a reprezenta elemente hidrografice și denumirea lor.

2. Observând harta de mai sus, precizează un afluent al Siretului, tipul genetic de lac în care se încadrează lacul Brateș și denumirea fluviului ce delimitează la SE orașul Galați.

3. Enumeră trei măsuri de protecție a apelor localității în care trăiești!

#### 4. SCHIȚA LECȚIEI

##### **Apele din orizontul local**

În județul Galați sunt prezente râuri ce aparțin a două bazine hidrografice importante: Siret și Prut. Principalul colector este fluviul Dunărea.

Rețeaua hidrografică are o densitate de 0,1-0,2 km/km<sup>2</sup> pe teritoriul județului.

**Afluenții Prutului** de pe teritoriul județului Galați sunt: Elanul și Chineja. Cel din urmă traversează podișul Covurlui, în estul județului Galați, împreună cu afluenții săi Covurlui, Slivna și Bujorul. Se varsă în lacul Brateș, lac amenajat pentru agrement.

**Afluenții Siretului** sunt Bârladul, Călmățui, Suhu, Mălina traversând vestul județului. În lunca Siretului sunt câteva limane fluviatile: Lozova, Mălina, Cătușa precum și lacul Tălăbasca.

**Măsuri de protecție a apelor:** utilizarea rațională a apei, epurarea apelor uzate înainte de a le reintroduce în circuitul natural, colectarea selectivă a deșeurilor etc.